



Dokumentation der Ausstellungen „ Fassaden“, Puerto Giesing, 2010



Die Ausstellung „Fassaden“, Puerto Giesing



Wir leben in einer Epoche der Maskierung, gleichzeitig aber auch in einer Zeit des uner-sättlichen Voyeurismus. In diesem Spannungsverhältnis erlaubte die Ausstellung einen Blick hinter die Kulissen, durch verspiegelte Oberflächen und gestrickte Realitäten.

Das komplette Erdgeschoss des ehemaligen Hertiegebäudes, das jetzige Puerto Giesing, an der Tegernseer Landstrasse stand dem IMAL drei Tage zur Verfügung.

Die Räumlichkeit des Kaufhauses war idealer Schauplatz für die Ausstellung „Fassaden“.

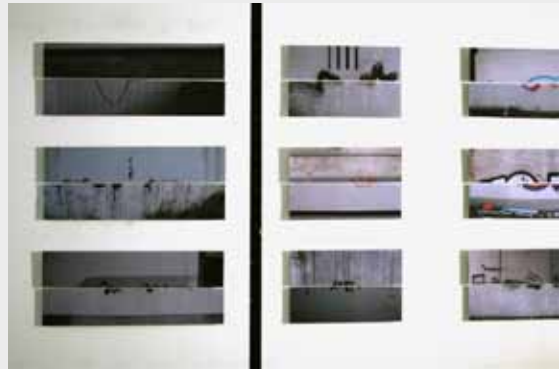
Um den Charakter des Raumes zu erhalten, wurde viel mit den Bodenflächen gearbeitet und die Exponate stellenweise frei in den Raum gehängt.

Die Umkleidekabinen wurden teilweise für Medienarbeiten genutzt, in ehemaligen Verkaufsvitrinen waren grafische Arbeiten zu sehen.















IMAL wird unterstützt von:



IMAL ist ein Projekt von:



international munich art lab
Kontrapunkt e.V.
Rupprechtstr. 29
80636 München
tel +49 (0)89 - 12 78 97 66
fax +49 (0)89 - 12 78 97 68
info@imal.info